

GREENWOOD

WOLUWE

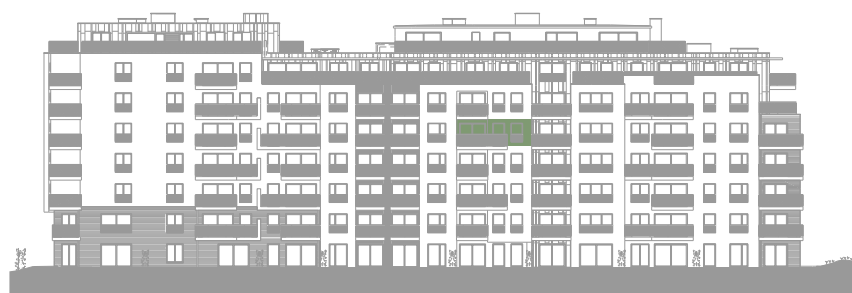
CHEMIN DES DEUX MAISONS

APPARTEMENT AD 4.2

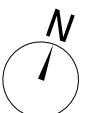
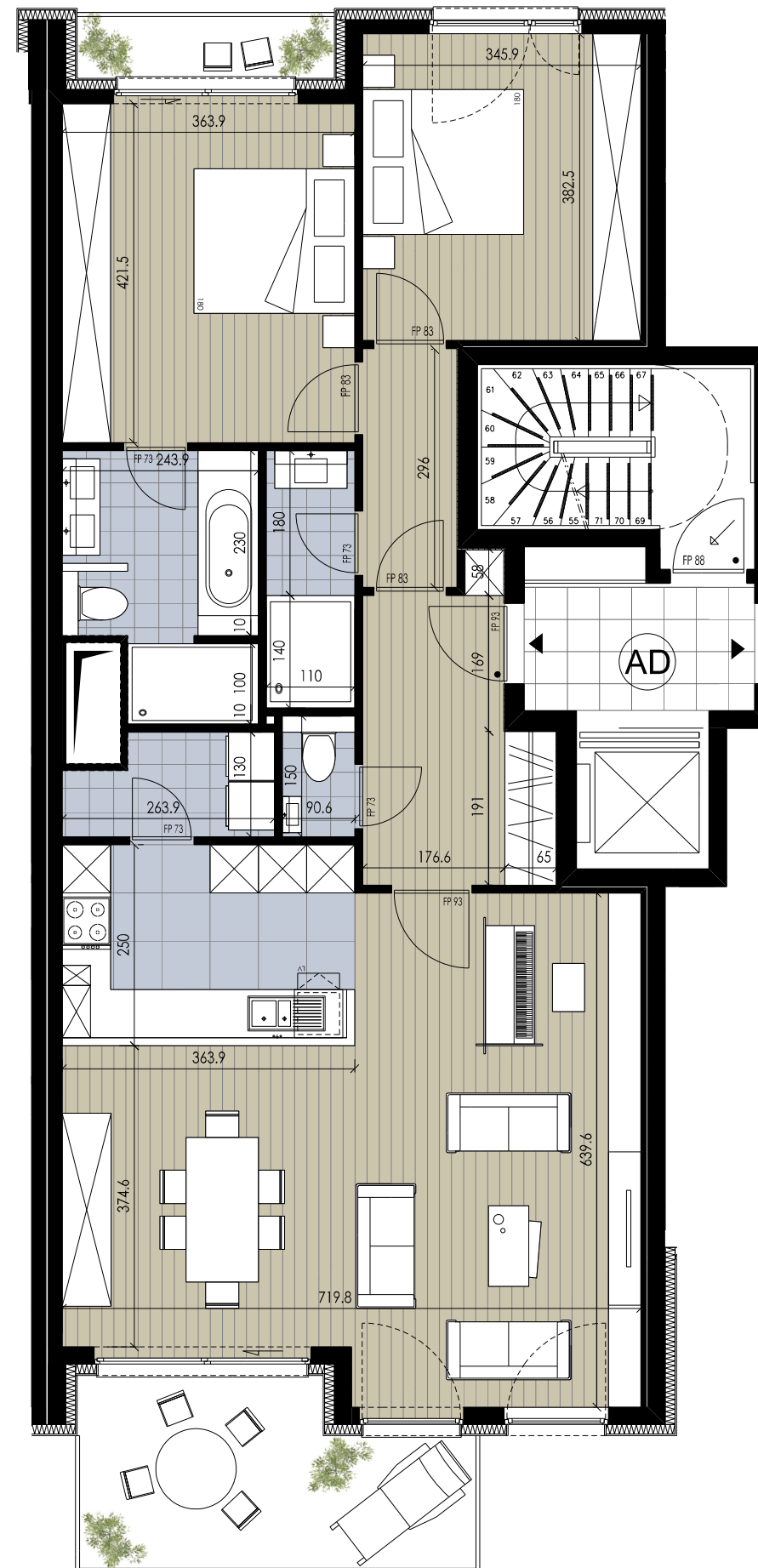
étage **4** verdieping

surf. brute 118 m² bruto opp.
surf. terrasses 14 m² opp. terras

séjour 45,5 m² leefruimte
chambre 1 15,3 m² kamer 1
chambre 2 13,2 m² kamer 2
terrasse sud 10,8 m² terras zuid
terrasse nord 2,6 m² terras noord



UN PROJET DEVELOPPE PAR/ EEN PROJECT ONTWIKKELD DOOR:



DOCUMENT NON CONTRACTUEL / NIET CONTRACTUEEL DOCUMENT